

「発達相談サービス」始めました！

当院では、臨床心理士が小児科診療と連携しながら、お子様の様々な悩みについて、相談を受け付けておりますが、このたび、特に発達面に関する相談を広く受け付ける「発達相談サービス」を始めることになりました。

内容としては、発達面での困難があるお子様への一連のアセスメント・サービスが中心となっています。初回面接にて相談事をお聞きし、その後数回にわたってご両親のお話を伺いながらお子様にはプレイセラピーや発達検査を行います。そして、最終回に見立てと助言を行い、お子様を理解するお手伝いをいたします。

＊ 対象：幼児から小学校6年生までのお子様、保護者

言葉や発達が遅れている・コミュニケーションがとれない
対人関係や集団生活が難しい・落ち着きがない など
発達面についての様々なご相談をお受けします。
また、お子様へのかかわり方など、育児に関するお悩みについてのご両親
のご相談もお受けします。

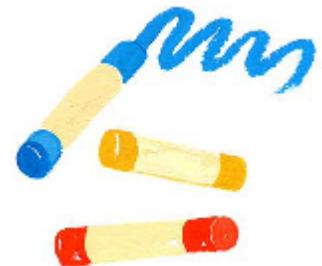
＊ 料金：1回 5,250円（保険診療ではありません）

各種検査実施時には別途料金がかかります（3,150～5,250円）

＊ 日時：毎週火曜日、木曜日 時間は要相談

＊ 場所：心理相談室

森本記念クリニック健診センター2階
（クリニック1階ロビーでお待ち下さい）



<お問い合わせ先>

河内総合病院・森本記念クリニック 心理相談室（カウンセリング室）

電話 072-965-0731(大代表)

受付時間：9:00～15:00

＊時間帯によっては、臨床心理士が電話で直接話せないこともあります。その場合は、電話交換手に連絡先をお伝えいただければ、こちらから折り返しご連絡させていただきます。12:00～13:00であれば、臨床心理士が直接対応できますので、可能な限りこの時間帯におかけいただければ幸いです。