

口腔ケアに関する
看護研究を行っています



2016年
「口腔ケア標準化に向けた
看護師のケアにおける現状調査」
2018年
「嚥下障害を有する患者のより
安全で効率的な口腔ケアの検討」

部署内急変対応
シュミレーション研修

挿管困難な場合の侵襲的気道確保

◦まずは輪状甲状膜穿刺：穿刺キット（ミニトラック トラハルパー クイックトラック）は様々あるので、特徴を熟知しておく必要がある。



◦輪状甲状膜穿刺が困難な場合や、確実な気道呼吸管理が必要な場合は気管切開を行う。

4B病棟

診療科：脳外科脊椎外科
病床数：39床
主な疾患：脳卒中 頸髄症



看護師 18名
看護補助者 4名

子育て中、時短ワーク、
留学生、シルバーなど幅広く
柔軟に受け入れしています

脳卒中や頭部外傷、脊椎骨折などを主軸に
救急外来と連携した急性期治療看護の体制
を整えています



脊椎外科手術中→



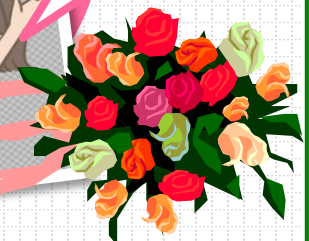
新人看護師
YUKI

一緒に頑張りましょう！



新人看護師
ERIKA

プリセプター、先輩方が、わからないことがあれば優しくフォローして下さり、とても働きやすいです。



教育担当者
プライマリーナース

急性期から回復期までの過程が
学べるやりがいのある
病棟です！

